



INSTITUTO DE CARDIOLOGIA
DE CORRIENTES



FUNCACORR
FUNDACION CARDIOLOGICA CORRENTINA



Diagnóstico por Imágenes
RX-ECO-TAC-RNM-TCVol

INSTITUTO DE CARDIOLOGÍA DE CORRIENTES
FUNDACIÓN CARDIOLÓGICA CORRENTINA

Bolívar 1334 | 3400 | Corrientes

Tel: 0054-3783 41 00 00 internos 127 o 175

Directo: 0054-3783 41 00 74

sec_imagenes@funcacorr.org.ar

www.funcacorr.org.ar

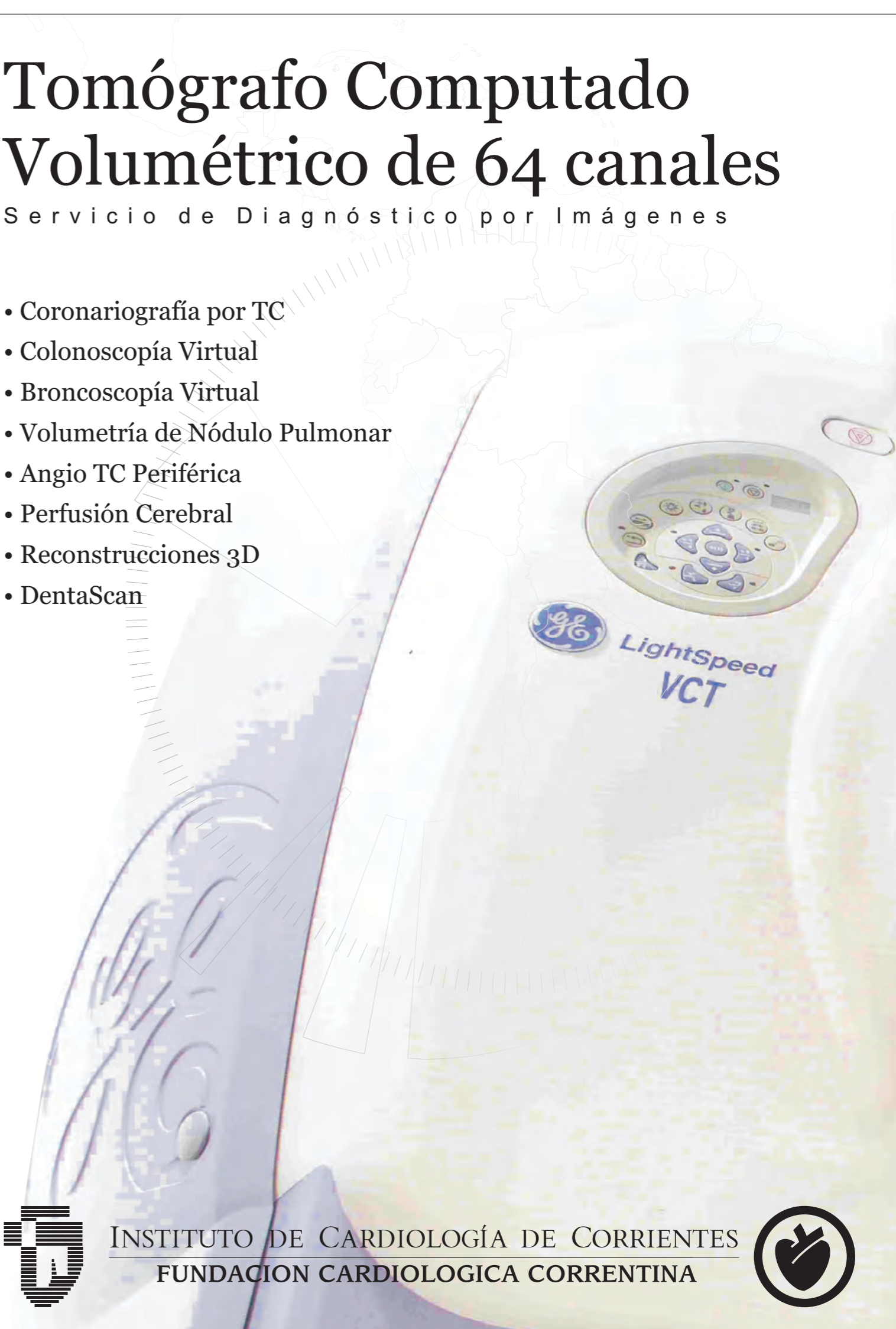
Tomógrafo Computado Volumétrico de 64 canales

Servicio de Diagnóstico por Imágenes

- Coronariografía por TC
- Colonoscopia Virtual
- Broncoscopia Virtual
- Volumetría de Nódulo Pulmonar
- Angio TC Periférica
- Perfusión Cerebral
- Reconstrucciones 3D
- DentaScan



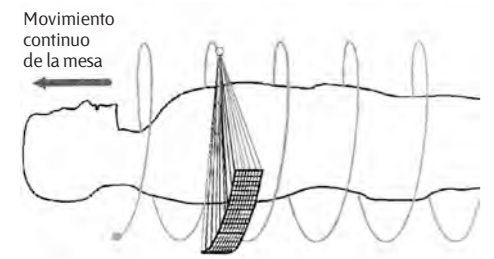
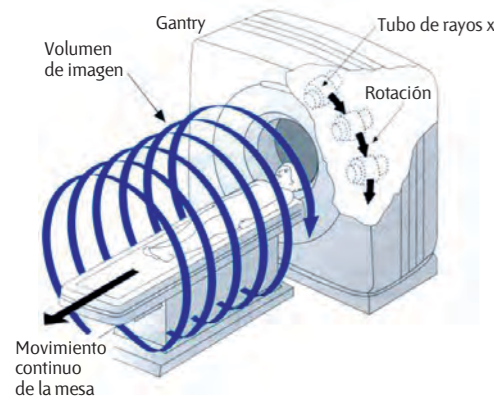
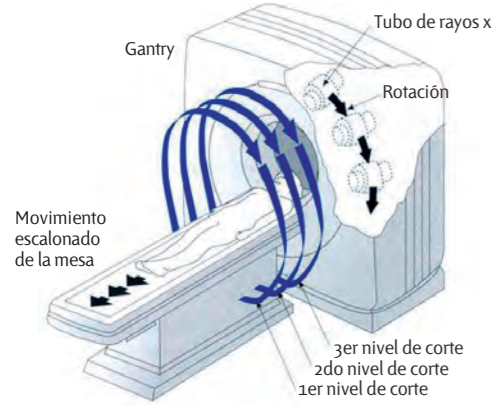
INSTITUTO DE CARDIOLOGÍA DE CORRIENTES
FUNDACION CARDIOLOGICA CORRENTINA



Un paso adelante en la Tecnología aplicada al Diagnóstico por Imágenes

Criterios de uso apropiado para Tomografía Computada Cardíaca 2011

EVOLUCIÓN DE LA TOMOGRAFÍA COMPUTADA

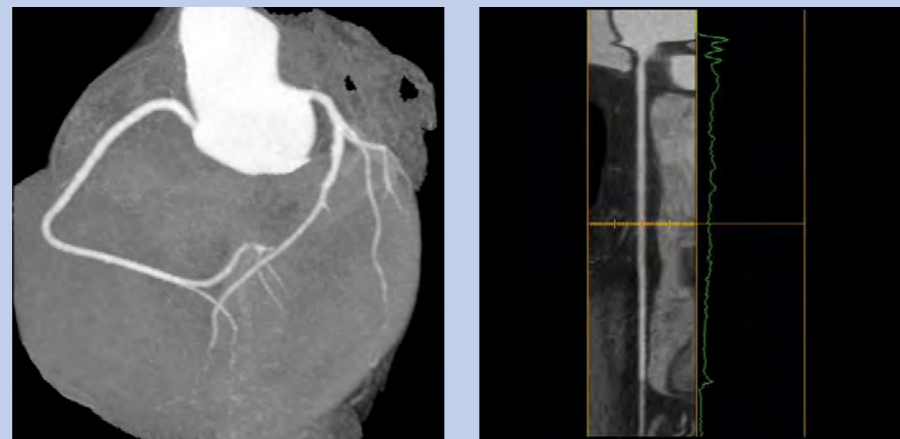


1998	2002	2004
4 imágenes por rotación	16 imágenes por rotación	40/60 imágenes por rotación
5 segundos	0,425 segundos	0,33 segundos
8 imágenes por segundo	40 imágenes por segundo	120/180 imágenes por segundo

Para mirar estas imágenes en 3 segundos
Para observar el corazón en 5 latidos
y para el cuerpo entero, tan solo 10 segundos.



Reconstrucción en 3D color del corazón.

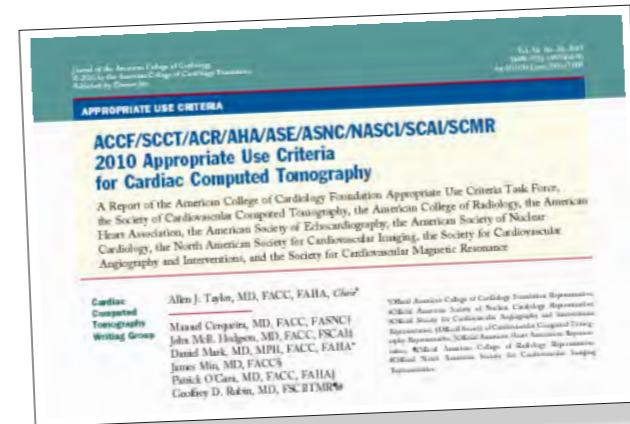


Análisis Vascular avanzado de las arterias del corazón.



Las aplicaciones clínicas se benefician del nuevo tomógrafo de varias maneras:

- Más corto tiempo de realización (importante para los pacientes traumatizados y los pacientes pediátricos, y angio-tomografía).
- Rango extendido de examen (importante para la angioTC en el examen combinado de tórax-abdomen como en oncología)
- Mejor resolución longitudinal (beneficioso para todas las reconstrucciones, particularmente cuando el 3D post-proceso es parte del protocolo clínico).



Reporte del American College of Cardiology publicado en Journal American College of Cardiology Vol. 56 N° 23 2010

• Esta guía plantea diferentes escenarios en los cuales utilizar apropiadamente la Tomografía Computada Cardíaca.

• El pedido médico debe indicar:
Angio Tomografía coronaria (VCT 64 detectores) o Angio TC coronaria

ACTUALIZACIÓN DE INDICACIONES PARA ANGIO TC CORONARIA

Síntomas agudos

Con sospecha de síndrome coronario (precordialgia aguda) en pacientes con ECG normal o no interpretable y marcadores bioquímicos normales y probabilidad de Enfermedad Coronaria baja o intermedia.

Postrevascularización

En pacientes sintomáticos para visualizar by pass aorto coronarios o asintomáticos para visualizar stents mayores de 3 mm.

Precordialgia Atípica

Pacientes con precordialgia atípica y pruebas de ejercicio o test de isquemia no concordantes o con isquemia leve a moderada.

Síntomas Crónicos

En pacientes con ECG normal o no interpretable e incapacidad de realizar pruebas de ejercicio y probabilidad intermedia de enfermedad coronaria.

Preoperatorio no coronario valvular

En pacientes con probabilidad intermedia pretest.

Insuficiencia Cardíaca

De nuevo diagnóstico, sin diagnóstico coronario previo.

Evaluación de estructuras intra o extracardíacas

Sospecha de anomalías coronarias, valoración de venas pulmonares y venas coronarias.

Score de calcio

En pacientes asintomáticos con historia familiar para realizar una evaluación de riesgo cardiovascular global.

Obras Sociales Convenidas

AMUR RCIA	GALENO	OSDOP	OSPIDA	SADAIC
APM	IASEP	OSECAC (CHACO)	OSPLAD	SAMA
ART. HORIZONTE	IOSCOR	OSEMM	OSPRA	SANCOR SALUD
ASISTIR	IPS	OSETYA	OSPRERA (CHACO)	SAT
AUSTRALOMI	ISSUNNE	OSFA	OSSEG	SERVESALUD
CORSALUD	JERÁRQUICOS SALUD	OSIAD	OSSIMRA	SWISS MEDICAL
DASUTEN	LUIS PASTEUR	OSPAC	OSTEL	UNIV. DEL CHACO
DIBA	MEDICUS	OSPAGA (FSA)	PBS	AUSTRAL
FE SALUD	MUTUAL DEL CLERO	OSPAV	PERSONAL MOSAÍSTA	
FED. MÉDICA MISIONES	OMINT	OSPECON	PODER JUDICIAL	
FEMECHACO	OSDE	OSPES	POLICIA FEDERAL	